

**CERTUM**

BEZPIECZEŃSTWO I ZAUFANIE ONLINE

## INSTRUKCJA UŻYTKOWNIKA

### Krok 3 – Pobranie certyfikatu kwalifikowanego

wersja 1.5

# Spis treści

<b>KROK 3 - POBRANIE CERTYFIKATU KWALIFIKOWANEGO .....</b>	<b>3</b>
<b>3.1 INFORMACJE OGÓLNE.....</b>	<b>3</b>
<b>3.2 AUTOMATYCZNA INSTALACJA CERTYFIKATU KWALIFIKOWANEGO.....</b>	<b>7</b>
<b>3.2 ZAAWANSOWANA INSTALACJA CERTYFIKATU KWALIFIKOWANEGO .....</b>	<b>11</b>

## KROK 3 - POBRANIE CERTYFIKATU KWALIFIKOWANEGO

### 3.1 Informacje ogólne

Certyfikat kwalifikowany wydawany jest przez CERTUM PCC po otrzymaniu kompletu poprawnie wypełnionych dokumentów. W poniższej instrukcji zawarte zostały kolejne kroki procesu pobierania certyfikatu kwalifikowanego.

- Procedura pobierania certyfikatu kwalifikowanego rozpoczyna się w momencie otrzymania informacji potwierdzającej wydanie przez CERTUM PCC certyfikatu kwalifikowanego na adres e-mail podany w dokumentach.

#### Temat: CERTUM PCC: Informacja o wydaniu certyfikatu kwalifikowanego

Szanowni Państwo,

Na podstawie złożonego wniosku o numerze 987654,  
został wydany certyfikat kwalifikowany.

W celu zainstalowania certyfikatu na karcie kryptograficznej,  
należy udać się na stronę:  
<https://status.certum.pl/cua/>

TELEKOD: XXXX333YYY666ZZZ999BBB222KKK579A

TELEKOD jest Państwa unikalnym identyfikatorem, który umożliwi instalację  
wydanego certyfikatu kwalifikowanego.

Wszelkie informacje odnośnie procedury instalacji certyfikatu znajdują  
Państwo w dokumencie PDF pod adresem:

[http://www.certum.pl/upload\\_module/wysiwyg/certum/instrukcje/krok\\_3\\_pobieranie\\_certyfikatow\\_kwalifikowanych\\_1.6.pdf](http://www.certum.pl/upload_module/wysiwyg/certum/instrukcje/krok_3_pobieranie_certyfikatow_kwalifikowanych_1.6.pdf)

W przypadku wszelkich pytań prosimy o kontakt z naszą infolinią:

- e-mail: [infolinia@unizeto.pl](mailto:infolinia@unizeto.pl)
- nr tel.: 0 801 540 340 (czynna 24h na dobę),  
dla tel. komórkowych: +48 (0) 91 4801 340

|

Z poważaniem,  
CERTUM - Powszechne Centrum Certyfikacji  
[www.certum.pl](http://www.certum.pl)

- W wiadomości elektronicznej otrzymają Państwo TELEKOD – jest to unikalny, przypisany do Państwa karty numer, który będzie wykorzystywany w procesie pobierania certyfikatu kwalifikowanego.
- Otrzymasz także link do strony, za pośrednictwem której możesz pobrać certyfikat kwalifikowany. Jeżeli posiadasz polskie obywatelstwo, wybierz opcję „Obywatel Polski”.

Dokumenty formalne do umowy

- Obywatel Polski (Polish citizen)  
 Obcokrajowiec (Foreigner)

Instalacja certyfikatu >

Odnowienie certyfikatu

Powiadomienia e-mail

Wymiana karty kryptograficznej

TELEKOD  Wartość jest wymagana  
PESEL  Wartość jest wymagana  
Numer karty  Wartość jest wymagana

Zaloguj się

Rysunek 1: Logowanie do systemu - Obywatel Polski

- Zaloguj się do systemu podając TELEKOD, numer swojej karty kryptograficznej, numer PESEL oraz kod z obrazka.
- Jeżeli nie posiadasz polskiego obywatelstwa, wybierz opcję „Obcokrajowiec”.

Dokumenty formalne do umowy

- Obywatel Polski (Polish citizen)  
 Obcokrajowiec (Foreigner)

Instalacja certyfikatu >

Odnowienie certyfikatu

Powiadomienia e-mail

Wymiana karty kryptograficznej

TELEKOD  Wartość jest wymagana  
Data urodzenia  Wartość jest wymagana  
Birth date  
Miejsce urodzenia (miejscowość)  Wartość jest wymagana  
Birth location  
Imię  Wartość jest wymagana  
First name  
Nazwisko  Wartość jest wymagana  
Last name  
Numer karty  Wartość jest wymagana  
Card number

Zaloguj się

Rysunek 2: Logowanie do systemu - Obcokrajowiec

- Zaloguj się do systemu podając TELEKOD, datę urodzenia, miejsce urodzenia, imię i nazwisko oraz numer swojej karty kryptograficznej.
- Po zalogowaniu się sprawdź dane właściciela certyfikatu kwalifikowanego. Jeżeli wszystkie dane są poprawne, wciśnij przycisk „Pobierz certyfikat”. W przypadku wykrycia jakichkolwiek niezgodności skontaktuj się z Infolinią Unizeto Technologies SA.

**UWAGA:**

Przed przystąpieniem do pobrania certyfikatu należy w odpowiedni sposób ustawić połączenie sieciowe przeglądarki internetowej. Konieczne jest bezpośrednie połączenie z adresem [mono.certum.pl](http://mono.certum.pl) bez konieczności uwierzytelniania się na serwerze proxy oraz ustawienie opcji, aby nie tylko przeglądarki internetowe mogły nawiązywać takie połączenia (wyłącznie z tym adresem!).

Opis działania mechanizmu pobierania certyfikatu wygląda następująco:

- przeglądarka uruchamia VM Javy oraz applet,
- następnie uruchamiana jest dedykowana biblioteka, generującą klucze (próbuje ona połączyć się z [mono.certum.pl](http://mono.certum.pl), w tym momencie musi mieć bezpośredni dostęp do adresu, nie może zostać zablokowana przez żaden serwer Proxy).

**CERTUM**  
TRUST & AUTHENTICATION SERVICES

Adam Nowak | Wyloguj

Produkty | Wsparcie techniczne | Wiedza | Partnerzy | O Certum | Kontakt

Certyfikaty kwalifikowane > Instalacja certyfikatu > Informacje o Subskrybencie

Dokumenty formalne do umowy	<b>Imię</b>	Adam
Instalacja certyfikatu >	<b>Nazwisko</b>	Nowak
Odnowienie certyfikatu	<b>Numer PESEL</b>	80010100111
Powiadomienia e-mail	<b>Adres e-mail</b>	adam.nowak@unizeto.pl
Wymiana karty kryptograficznej	<b>Numer karty</b>	1010 1010 1010 1010

Podane powyżej informacje identyfikują osobę dla której został wystawiony certyfikat kwalifikowany przypisany do karty kryptograficznej o podanym numerze. Jeżeli którakolwiek z powyższych danych się nie zgadza prosimy o kontakt telefoniczny z [naszą infolinią](#).

Jeżeli wszystkie dane się zgadzają, można przystąpić do pobierania certyfikatu kwalifikowanego na kartę.

Rysunek 3: Informacje o Subskrybencie

- W kolejnym oknie możesz wybrać tryb wgrzania certyfikatu na kartę kryptograficzną. Istnieją dwie możliwości:

– automatyczna instalacja certyfikatu za pośrednictwem apletu JAVA – w dwóch prostych krokach otrzymasz kod PUK, nadasz kod PIN oraz wgrasz certyfikat na kartę

LUB

– zaawansowana (niestandardowa) instalacja certyfikatu – za jej pośrednictwem pobierzesz certyfikat w postaci pliku .cer na dowolną lokalizację na swojej stacji roboczej, zapiszesz kod PUK z konta, a następnie za pomocą aplikacji proCertum CardManager wgrasz samodzielnie certyfikat na kartę oraz zaakceptujesz certyfikat.



## Automatyczna instalacja certyfikatu

Wciśnięcie przycisku „Automatyczna instalacja certyfikatu” uruchomi aplikację JAVA, która krok po kroku przeprowadzi Państwa przez proces pobierania certyfikatu na kartę kryptograficzną oraz pozwoli na nadanie kodów PIN. Przed przystąpieniem do automatycznej instalacji certyfikatu, należy zainstalować Zestaw CERTUM zgodnie z załączoną do niego instrukcją, a następnie umieścić w czytniku kartę kryptograficzną.

### UWAGA !

**Po zainstalowaniu certyfikatu, należy ustawić nowy kod PUK za pośrednictwem aplikacji proCertum CardManager. Ustanowione kody PIN i PUK należy zapisać i przechowywać w bezpiecznym miejscu, niedostępnym dla osób trzecich. Trzykrotne błędne podanie kodu PIN blokuje kartę. W celu jej odblokowania wymagane będzie podanie kodu PUK. Trzykrotne błędne podanie kodu PUK trwale zablokuje kartę kryptograficzną. W przypadku trwałego zablokowania karty należy zakupić nowy Zestaw CERTUM i ponownie wystąpić o certyfikat kwalifikowany.**

W przypadku wątpliwości, czy na komputerze możliwe jest uruchamianie aplikacji JAVA, można skorzystać ze [strony umożliwiającej sprawdzenie instalacji](#) , lub [strony umożliwiającej pobranie oraz opisującej proces instalacji](#) środowiska JAVA.

Automatyczna instalacja certyfikatu	Wyloguj
-------------------------------------	---------

## Zaawansowana instalacja certyfikatu (niestandardowa)

Poniższa procedura umożliwia przeprowadzenie ręcznej instalacji certyfikatu na karcie kryptograficznej przy wykorzystaniu oprogramowania proCertum CardManager. Jest to rozwiązanie przeznaczone dla tych z Państwa, u których z różnych powodów występują problemy z obsługą apletu JAVA lub istnieje konieczność przeprowadzenia instalacji w trybie offline.

W celu rozpoczęcia procedury należy

- wcisnąć przycisk Pobierz certyfikat i zapisać certyfikat (w formacie .cer) w dowolnej lokalizacji na stacji roboczej
- wcisnąć przycisk Pobierz kod PUK i zapisać uzyskany kod
- uruchomić oprogramowanie [proCertum CardManager](#) i postępować zgodnie z instrukcją instalacji certyfikatu.

Pobierz certyfikat	Pobierz kod PUK	Status certyfikatu
--------------------	-----------------	--------------------

Rysunek 4: Sposoby pobrania certyfikatu

### 3.2 Automatyczna instalacja certyfikatu kwalifikowanego

Przed przystąpieniem do automatycznej instalacji certyfikatu kwalifikowanego upewnij się, że w czytniku kart kryptograficznych znajduje się **prawidłowa karta kryptograficzna**.

Automatyczna instalacja certyfikatu kwalifikowanego odbywa się w 2 krokach:

- krok 1 - nadanie kodu PIN,
- krok 2 – wgranie certyfikatu kwalifikowanego na kartę i jego akceptacja.

#### **Krok 1 - Nadanie kodu PIN**

Aby nadać nowy kod PIN:

- w pierwszej kolejności zaznacz opcję „Pobierz kod PUK”. Następnie zapisz i wydrukuj wyświetlony **kod PUK**. Jeżeli wcześniej w oprogramowaniu proCertum CardManager dokonana była zmiana kodu PUK, zaznacz pole „Zmieniłem już wcześniej fabryczny kod PUK w oprogramowaniu proCertum CardManager”, a następnie wprowadź odpowiedni kod w polu „KOD PUK”.

#### **UWAGA!**

**Trzykrotne błędne podanie kodu PUK, trwale i nieodwracalnie blokuje kartę kryptograficzną. W przypadku zablokowania karty kryptograficznej nie jest możliwe jej odblokowanie. Taki przypadek oznacza konieczność zakupu nowego certyfikatu razem z kartą kryptograficzną. Dlatego zalecamy by kod PUK, w wydrukowanej formie przechowywać w znanym i bezpiecznym miejscu, niedostępnym dla osób trzecich.**

- Następnie w polu „Wprowadzenie kodu PIN” podaj nowy kod PIN.

#### **Wgrywanie certyfikatu**

Applet znajdujący się na tej stronie wymaga środowiska JAVA w wersji 1.6. Jeżeli aplikacja się nie uruchamia należy skorzystać z pomocy znajdującej się na [tej](#) stronie.

#### **Krok 1 z 2 – Wprowadzenie kodu PIN**

Kod PIN: ⓘ

Dla danej karty kryptograficznej kod PIN jest już ustanowiony, prosimy o jego podanie.

Operacja wykonywana na karcie nr: 1010101010101010

Trzykrotne błędne podanie kodu PIN prowadzi do jego zablokowania. W celu jego odblokowania wymagane będzie podanie kodu PUK.

Zatwierdź PIN i wgraj certyfikat

Rysunek 5: Wprowadzenie kodu PIN

**UWAGA!**

Kod PIN może składać się z następujących znaków a-z, A-Z, 0-9, wielkość liter ma znaczenie. Kod PIN będzie wymagany w procesie składania bezpiecznego podpisu elektronicznego. Trzykrotne błędne podanie kodu PIN prowadzi do jego zablokowania. W celu jego odblokowania wymagane będzie podanie kodu PUK.

- Należy kliknąć na przycisk „Zatwierdź PIN i wgraj certyfikat”.

**Wgrywanie certyfikatu**

Applet znajdujący się na tej stronie wymaga środowiska JAVA w wersji 1.6. Jeżeli aplikacja się nie uruchamia należy skorzystać z pomocy znajdującej się na [tej](#) stronie.

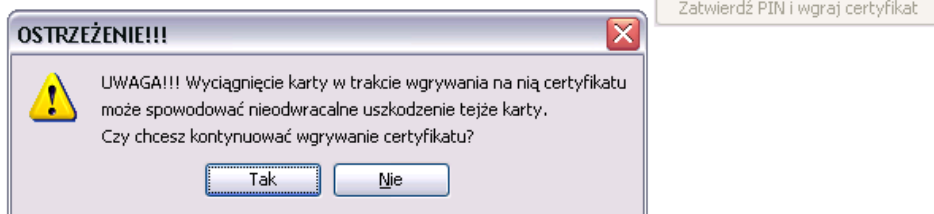
**Krok 1 z 2 – Wprowadzenie kodu PIN**

Kod PIN: 

Dla danej karty kryptograficznej kod PIN jest już ustanowiony, prosimy o jego podanie.

Operacja wykonywana na karcie nr: 10101010101010

Trzykrotne błędne podanie kodu PIN prowadzi do jego zablokowania. W celu jego odblokowania wymagane będzie podanie kodu PUK.



Rysunek 6: Wgrywanie certyfikatu na kartę

Następnym krokiem jest potwierdzenie wgrywania certyfikatu.



## Krok 2 - Akceptacja certyfikatu

### Wgrywanie certyfikatu

Applet znajdujący się na tej stronie wymaga środowiska JAVA w wersji 1.6. Jeżeli aplikacja się nie uruchamia należy skorzystać z pomocy znajdującej się na [tej stronie](#).

### Krok 2 z 2 – Akceptacja certyfikatu

Certyfikat został wgrany prawidłowo. Prosimy o jego wyświetlenie poprzez przycisk **Pokaż Certyfikat** i zweryfikowanie zawartych w nim informacji

Pokaż certyfikat

Oświadczenie o akceptacji certyfikatu:

- Akceptuje wydany certyfikat o numerze seryjnym XX XX XX na nazwisko Adam Nowak , który został wgrany na kartę kryptograficzną o numerze 10101010101010
- Nie akceptuje wydanego certyfikatu o numerze seryjnym XX XX XX z powodu:

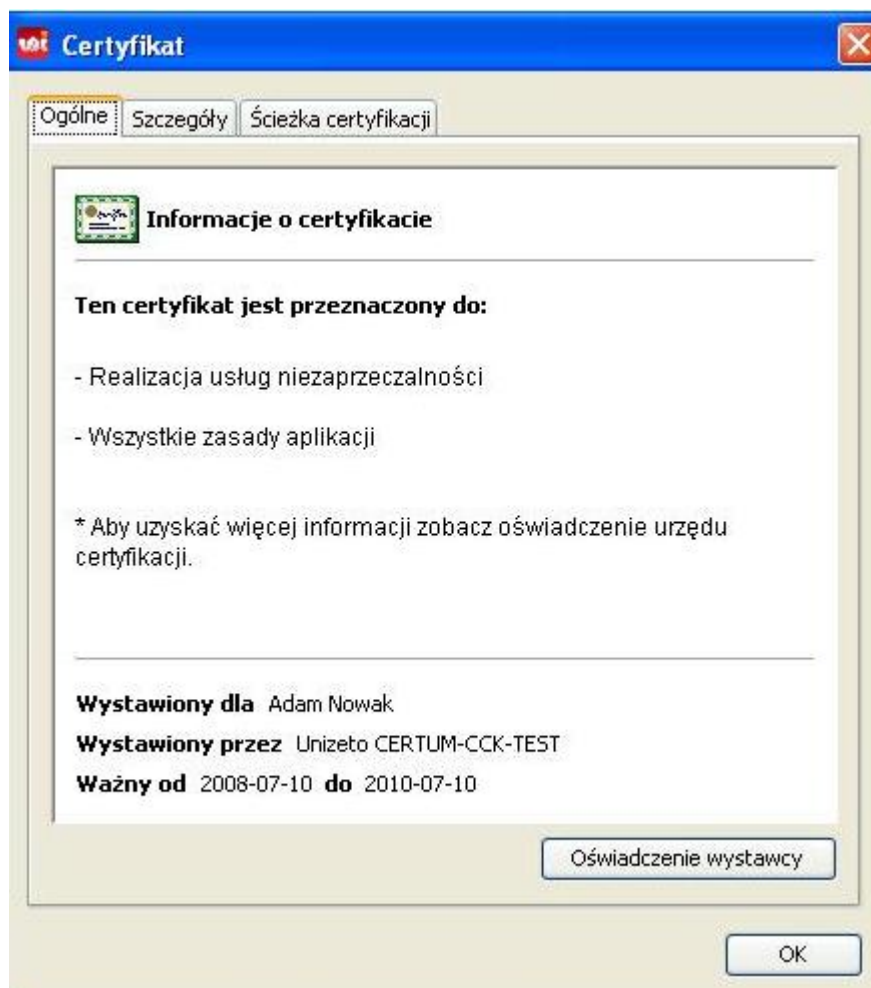
Zakończ i zatwierdź oświadczenie

Rysunek 7: Akceptacja certyfikatu

- Na samym początku, w celu zweryfikowania danych zawartych w certyfikacie, wciśnij przycisk „Pokaż certyfikat”.
- W oknie, które się następnie pojawi, zawarte zostaną wszystkie informacje dotyczące danego certyfikatu kwalifikowanego.

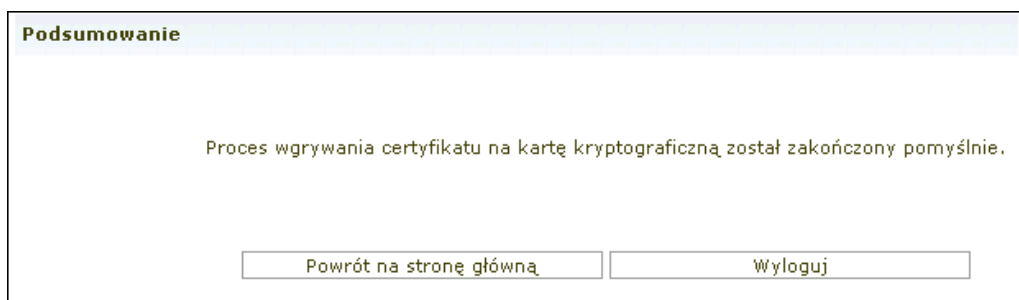
### UWAGA!

Decyzja o akceptacji certyfikatu może być podjęta tylko jeden raz. Można ją zmienić tylko w przypadku wcześniejszego niez zaakceptowania certyfikatu, klikając „Status certyfikatu” w oknie „Pobieranie certyfikatu kwalifikowanego”.



Rysunek 8: Certyfikat.

- Jeżeli po weryfikacji dane zawarte w certyfikacie są poprawne, wciśnij przycisk „OK” oraz wybierz opcję „**Akceptuję wydany certyfikat o numerze seryjnym XXXXXX wydany na nazwisko XXXXX, który został wgrany na kartę kryptograficzną o numerze XXXXXXXXXXXXXXXX**”.
- Jeżeli dane zawarte w certyfikacie zawierają błąd, wybierz opcję „**Nie akceptuję wydanego certyfikatu o numerze seryjnym XXXXXXX z powodu**”. W polu poniżej koniecznie podaj powód niezakończenia certyfikatu kwalifikowanego.
- Zatwierdź zaznaczone oświadczenie klikając na przycisk „**Zakończ i zatwierdź oświadczenie**”.
- Po zatwierdzeniu oświadczenia wyświetla się **podsumowanie** z następującą informacją: „proces wgrywania certyfikatów na kartę kryptograficzną został zakończony pomyślnie”.



Rysunek 9: Podsumowanie wgrywania certyfikatu.

### 3.3 Zaawansowana instalacja certyfikatu kwalifikowanego

Poniższa procedura umożliwi ręczną instalację certyfikatu kwalifikowanego na karcie kryptograficznej przy użyciu oprogramowania proCertum CardManager. Jest to rozwiązanie przeznaczone dla tych z Państwa, u których z różnych powodów występują problemy z obsługą apletu JAVA i pojawia się konieczność instalacji w trybie offline.

Proces zaawansowanej instalacji certyfikatu kwalifikowanego składa się z:

1. pobrania certyfikatu kwalifikowanego,
2. pobrania kodu PUK,
3. wgrania certyfikatu kwalifikowanego na kartę kryptograficzną za pośrednictwem oprogramowania proCertum CardManager,
4. potwierdzenie Statusu Certyfikatu.

#### KROK 1 - Pobranie certyfikatu kwalifikowanego

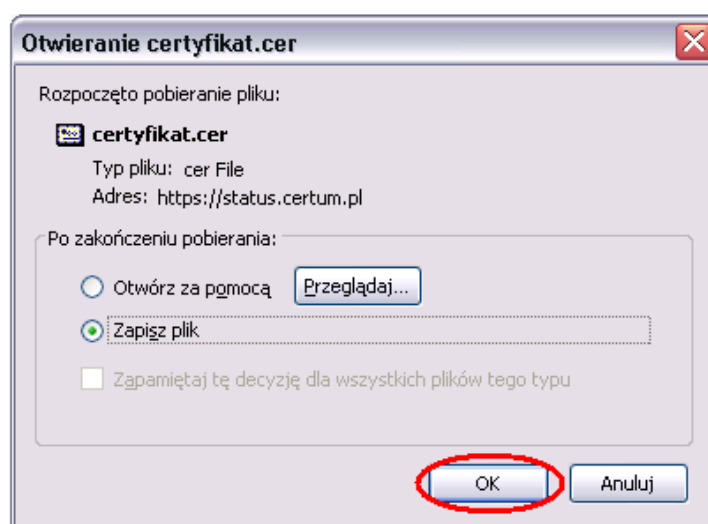
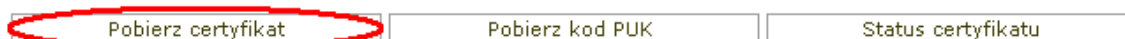
- Naciśnij przycisk **Pobierz certyfikat** i zapisz certyfikat w formacie .cer w dowolnej lokalizacji na stacji roboczej.

### Zaawansowana instalacja certyfikatu (niestandardowa)

Poniższa procedura umożliwia przeprowadzenie ręcznej instalacji certyfikatu na karcie kryptograficznej przy wykorzystaniu oprogramowania proCertum CardManager. Jest to rozwiązanie przeznaczone dla tych z Państwa, u których z różnych powodów występują problemy z obsługą apletu JAVA lub istnieje konieczność przeprowadzenia instalacji w trybie offline.

W celu rozpoczęcia procedury należy

- wcisnąć przycisk **Pobierz certyfikat** i zapisać certyfikat (w formacie .cer) w dowolnej lokalizacji na stacji roboczej
- wcisnąć przycisk **Pobierz kod PUK** i zapisać uzyskany kod
- uruchomić oprogramowanie proCertum CardManager i postępować zgodnie z instrukcją instalacji certyfikatu.



Rysunek 10: Zapisanie pliku .cer

### KROK 2 - Pobranie kodu PUK

Kod PUK będzie potrzebny do ustalenia kodu PIN w oprogramowaniu proCertum CardManager.

- Aby pobrać kod PUK, wciśnij przycisk „Pobierz kod PUK”.

### Zaawansowana instalacja certyfikatu (niestandardowa)

Poniższa procedura umożliwia przeprowadzenie ręcznej instalacji certyfikatu na karcie kryptograficznej przy wykorzystaniu oprogramowania proCertum CardManager. Jest to rozwiązanie przeznaczone dla tych z Państwa, u których z różnych powodów występują problemy z obsługą apletu JAVA lub istnieje konieczność przeprowadzenia instalacji w trybie offline.

W celu rozpoczęcia procedury należy

- wcisnąć przycisk **Pobierz certyfikat** i zapisać certyfikat (w formacie .cer) w dowolnej lokalizacji na stacji roboczej
- wcisnąć przycisk **Pobierz kod PUK** i zapisać uzyskany kod
- uruchomić oprogramowanie proCertum CardManager i postępować zgodnie z instrukcją instalacji certyfikatu.



Rysunek 11: Zaawansowana instalacja certyfikatu.

- Jeżeli jesteś Obywatелеm Polski, zostaniesz poproszony o wprowadzenie numeru PESEL oraz numeru karty kryptograficznej. Następnie naciśnij przycisk „Pokaż kody”.

**Pobieranie kodu PUK - Weryfikacja danych użytkownika**

PESEL  Pole wymagane  
Numer karty  Pole wymagane

Rysunek 12: Pobieranie kodu PIN.

- Jeżeli posiadasz niepolskie obywatelstwo, zostaniesz poproszony o wprowadzenie następujących danych: miejsce urodzenia oraz numer karty kryptograficznej.

**Pobieranie kodu PUK - Weryfikacja danych użytkownika**

Miejsce urodzenia (miejscowość)  Pole wymagane  
Birth location  
Numer karty  Pole wymagane  
Card number

Rysunek 13: Pobieranie kodu PUK.

- W następnym kroku, zapisz wyświetlony na ekranie kod PUK. Po zainstalowaniu certyfikatu należy, za pośrednictwem oprogramowania proCertum CardManager, ustanowić nowy kod PUK, który należy przechowywać w miejscu niedostępnym dla osób trzecich.
- Kod PUK będzie potrzebny do odblokowania karty kryptograficznej w momencie, gdy zostanie ona zablokowana przez trzykrotne błędne wpisanie kodu PIN. W przypadku zablokowanie karty kryptograficznej skontaktuj się z naszą Infolinią.

**Pobieranie kodu PUK**

Kod PUK 11001100  
Ilość wyświetleń kodu PUK 0  
Data ostatniego wyświetlenia -

**"UWAGA !**  
Kod PUK należy zapisać i przechowywać w bezpiecznym miejscu, niedostępnym dla osób trzecich. Kod PUK będzie wymagany do ustanowienia kodu PIN przy wykorzystaniu aplikacji [proCertum CardManager](#) . "

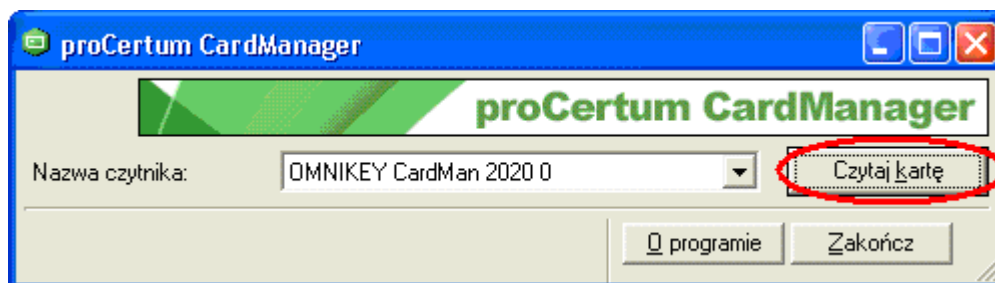
Po zainstalowaniu certyfikatu, należy ustanowić nowy kod PUK za pośrednictwem aplikacji proCertum CardManager. Kod PUK będzie potrzebny do odblokowania karty kryptograficznej w momencie gdy zostanie ona zablokowana poprzez trzykrotne błędne wpisanie kodu PIN.

Trzykrotne błędne wpisanie kodu PIN, a następnie trzykrotne błędne wpisanie kodu PUK trwale blokuje kartę i uniemożliwia dalsze z niej korzystanie.

Rysunek 14: Potwierdzenie pobrania.

### KROK 3 - Wgranie certyfikatu kwalifikowanego na kartę kryptograficzną

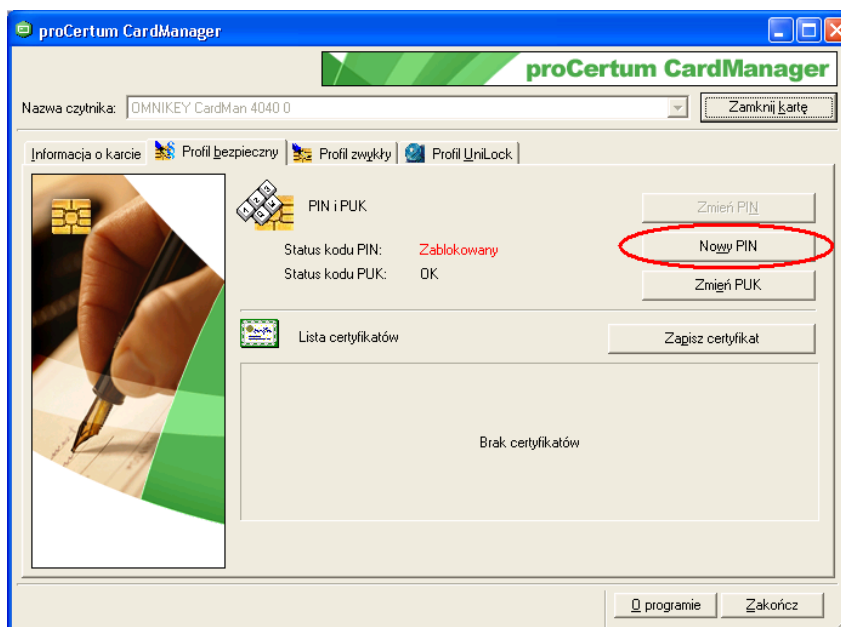
1. Po zapisaniu certyfikatu w formacie .cer uruchom oprogramowanie proCertum CardManager i postępuj zgodnie z poniższą instrukcją instalacji certyfikatu. Należy używać najnowszej wersji oprogramowania znajdującej się na stronie [www.certum.pl](http://www.certum.pl).
2. W celu uruchomienia aplikacji z menu **Start** w zakładce z programami wybierz folder „Unizeto”, a następnie **proCertum CardManager**. Wyświetlone zostanie okno główne oprogramowania **proCertum CardManager**. Aby odczytać zawartość karty, naciśnij przycisk **Czytaj kartę**.



Rysunek 15: proCertum CardManager - Czytaj kartę.

3. W trakcie pierwszego uruchomienia oprogramowania **proCertum CardManager** z nową kartą należy koniecznie nadać karcie nowy kod PIN. W tym celu naciśnij przycisk **Nowy PIN** w zakładce **Profil bezpieczny**.

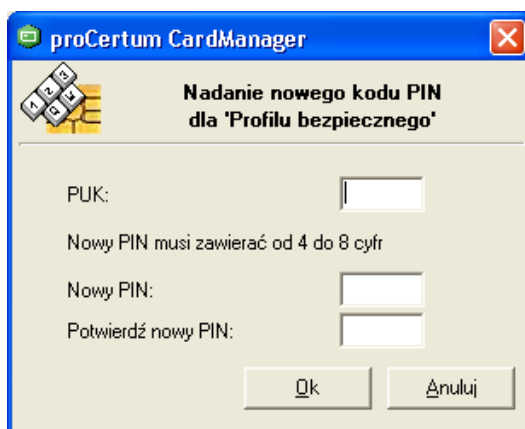
**UWAGA! W przypadku odnowienia certyfikatu na tej samej karcie należy pominąć poniższy podpunkt.**



Rysunek 16: proCertum CardManager - Nowy PIN.

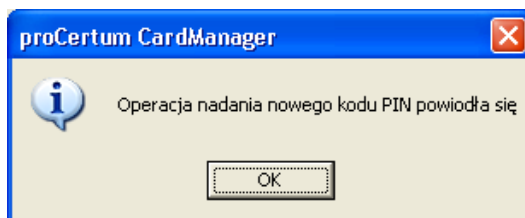
Aplikacja poprosi o podanie kodu PUK (sposób jego uzyskania opisany został w kroku 2 zaawansowanej instalacji certyfikatu kwalifikowanego) oraz ustalenie nowego kodu PIN.





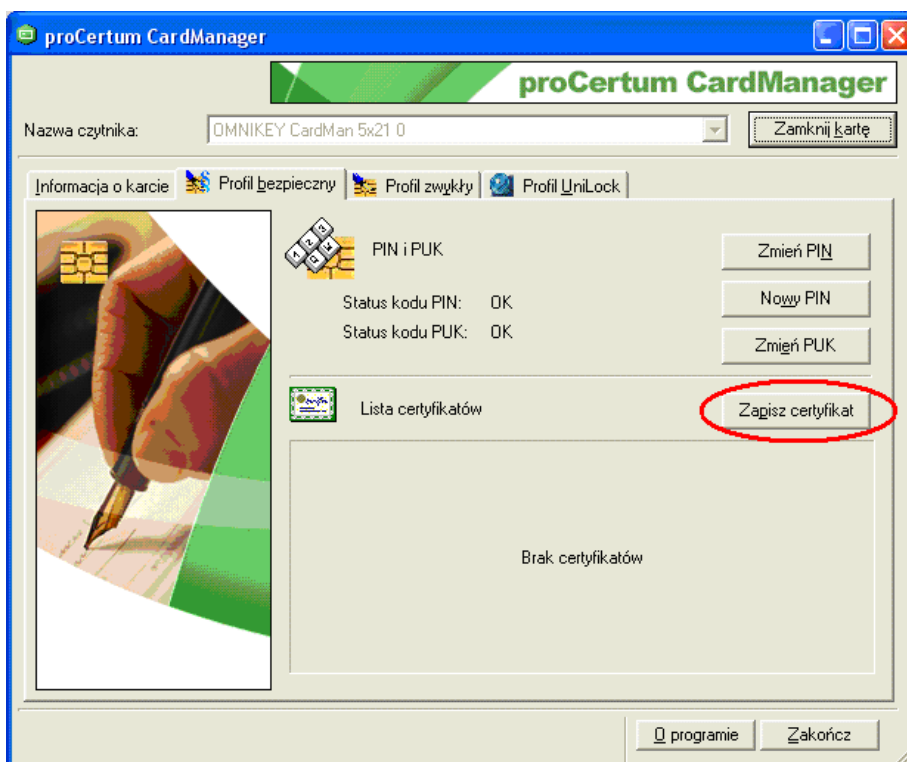
Rysunek 17: proCertum CardManager - Zmiana PIN.

Aby zatwierdzić wprowadzony PIN, naciśnij przycisk **Ok**. Wciśnięcie przycisku **Anuluj** spowoduje anulowanie nowego kodu PIN. Oprogramowanie **proCertum CardManager** potwierdzi poprawność dokonanych zmian.

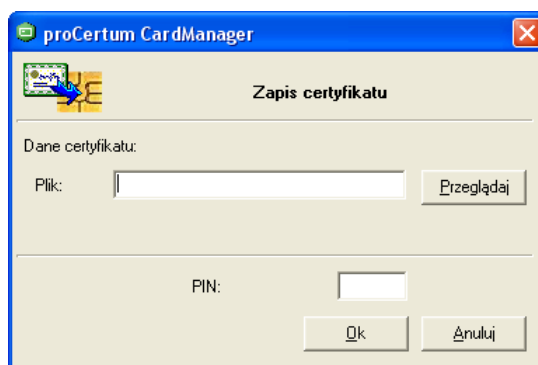


Rysunek 18: proCertum CardManager - PIN zmieniony.

4. Aby zapisać certyfikat kwalifikowany na karcie kryptograficznej, naciśnij przycisk **Zapisz certyfikat** w zakładce **Profil bezpieczny**. Pojawi się okno umożliwiające zapis certyfikatu do **Profilu bezpiecznego**.



Rysunek 19: proCertum CardManager - Zapis certyfiaktu.



Rysunek 20: proCertum CardManager - Wczytanie certyfikatu.

5. Wskaż plik .cer z odpowiednim certyfikatem (sposób uzyskania pliku opisany został w kroku 1 zaawansowanej instalacji certyfikatu kwalifikowanego), a następnie podaj poprawny kod PIN. Naciśnięcie przycisku **OK** spowoduje wgranie certyfikatu na kartę kryptograficzną.

**UWAGA!**

**Certyfikat kwalifikowany jest przypisany wyłącznie do karty kryptograficznej, której numer podano we wniosku o wydanie certyfikatu. Należy zwrócić szczególną uwagę na to, aby certyfikat został zapisany na odpowiedniej karcie kryptograficznej.**

#### KROK 4 - Potwierdzenie Statusu Certyfikatu

Ostatnim krokiem po zapisaniu certyfikatu na kartę kryptograficzną jest akceptacja certyfikatu.

Aby zaakceptować certyfikat kwalifikowany w zaawansowanej instalacji certyfikatu kwalifikowanego naciśnij przycisk „Status Certyfikatu”.

##### Zaawansowana instalacja certyfikatu (niestandardowa)

Poniższa procedura umożliwia przeprowadzenie ręcznej instalacji certyfikatu na karcie kryptograficznej przy wykorzystaniu oprogramowania proCertum CardManager. Jest to rozwiązanie przeznaczone dla tych z Państwa, u których z różnych powodów występują problemy z obsługą apletu JAVA lub istnieje konieczność przeprowadzenia instalacji w trybie offline.

W celu rozpoczęcia procedury należy

- wcisnąć przycisk **Pobierz certyfikat** i zapisać certyfikat (w formacie .cer) w dowolnej lokalizacji na stacji roboczej
- wcisnąć przycisk **Pobierz kod PUK** i zapisać uzyskany kod
- uruchomić oprogramowanie [proCertum CardManager](#) i postępować zgodnie z instrukcją instalacji certyfikatu.

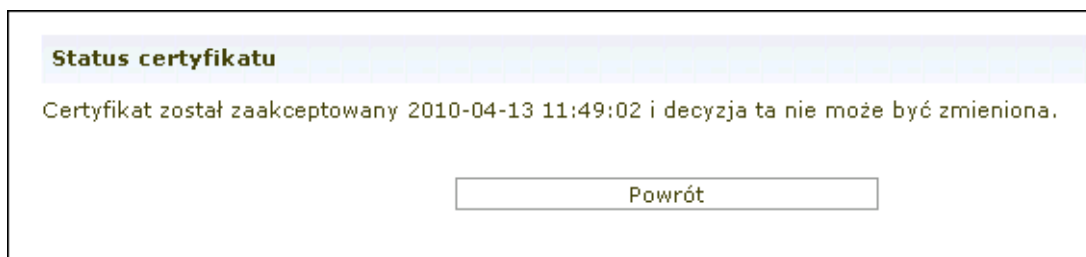


Rysunek 21: Status certyfikatu.

- Jeżeli dane zawarte w certyfikacie są poprawne, wybierz opcję „**Akceptuję certyfikat wydany na nazwisko XXXXX, który został wgrany na kartę kryptograficzną o numerze XXXXXXXXXXXXXXXXX**”.
- Jeżeli dane zawarte w certyfikacie zawierają błąd, wybierz opcję „**Nie akceptuję wydanego certyfikatu z powodu**”. W polu poniżej należy podać powód niezaakceptowania certyfikatu kwalifikowanego.
- Zatwierdź oświadczenia klikając na przycisk „**Zakończ i zatwierdź oświadczenia**”.

Po zatwierdzeniu oświadczenia wyświetla się **podsumowanie** z następującymi informacjami:

- jeżeli Subskrybent zaakceptował certyfikat.



Rysunek 22: Potwierdzenie statusu certyfikatu.