

UNIZETO



POWSZECHNE
CENTRUM CERTYFIKACJI



instrukcja użytkownika

Exchange 2010

Konfiguracja protokołu SSL/TLS w serwerze
pocztowym Exchange 2010

wersja 1.0

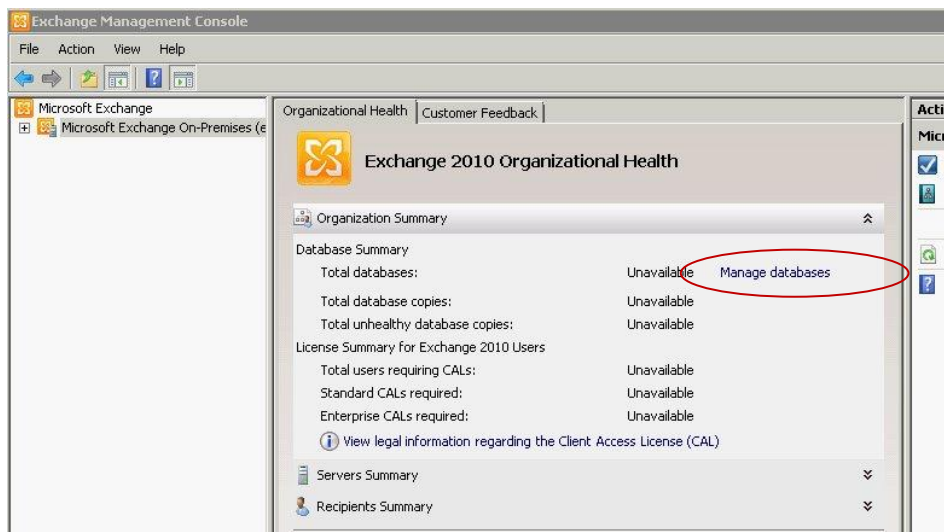
Spis treści

1. GENEROWANIE ŻĄDANIA WYSTAWIENIA CERTYFIKATU.....	3
2. WYSYŁANIE ŻĄDANIA DO CERTUM.....	7
3. INSTALACJA CERTYFIKATÓW POŚREDNICH NA SERWERZE	9
4. INSTALACJA CERTYFIKATU	11
5. WYKONYWANIE KOPII ZAPASOWEJ CERTYFIKATU I KLUCZA PRYWATNEGO.....	14

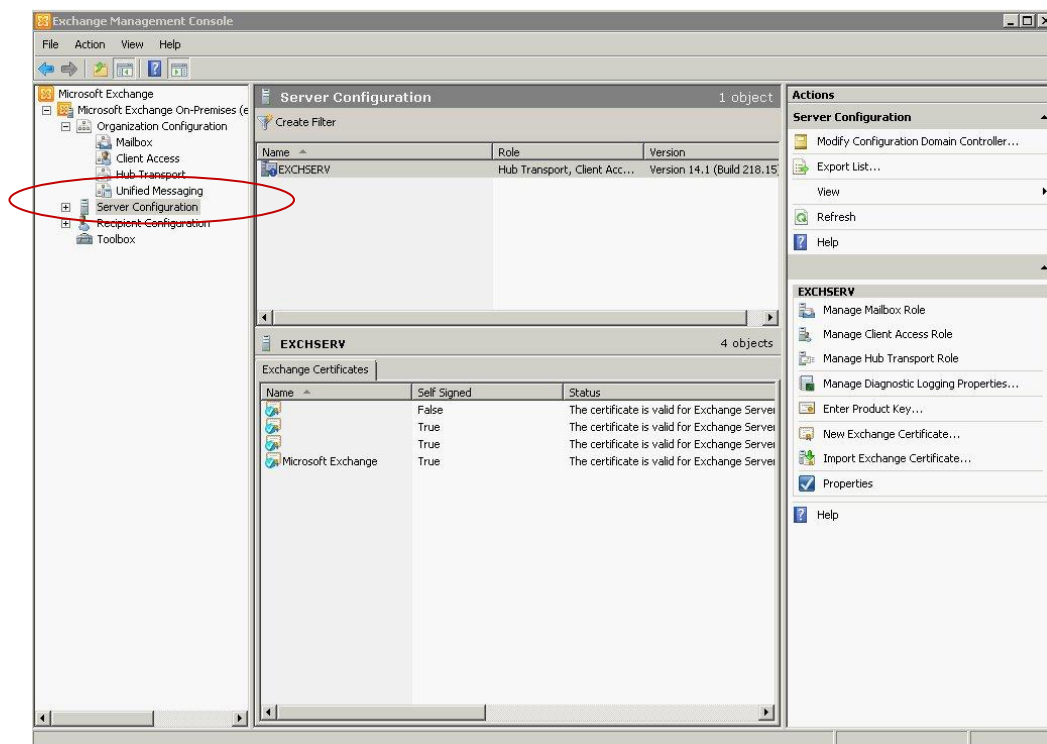
1. Generowanie żądania wystawienia certyfikatu (na przykładzie certyfikatu Wildcard i domeny exchange.unizeto.local)

Domyślnie serwer pocztowy Exchange 2010 używa certyfikatu wystawionego samemu sobie. Możliwe jest jednak skonfigurowanie certyfikatu uzyskanego od zaufanego centrum certyfikacji. Aby skonfigurować własny certyfikat należy wygenerować nowe żądanie.

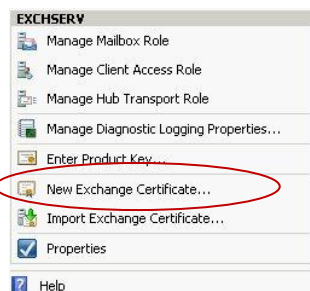
Należy uruchomić **Exchange Management Console** z menu **Start-Programs-Microsoft Exchange 2010-Management Console**. Wybierz opcję **Manage Databases**.



Następnie z listy obiektów wybierz **Server Configuration**.



Zaznacz server Exchange, prawym klawiszem myszy wywołaj menu podręczne, następnie wybierz opcję **New Exchange Certificate...**



Na ekranie pojawi się kreator Generowania żądania CSR. W pierwszym kroku podaj „przyjazną nazwę” certyfikatu.



W kolejnym kroku zdefiniuj domenę główną. Jeśli certyfikat ma obsługiwać sub-domeny należy zaznaczyć pole wielokrotnego wyboru. To pozwoli na zdefiniowanie domeny certyfikatu Wildcard (*.exchange.unizeto.local)

The screenshot shows the 'New Exchange Certificate' wizard in the Exchange 2007 management console. The 'Domain Scope' step is active, indicated by a yellow square in the left-hand navigation pane. The main content area contains the following text and controls:

- Domain Scope**
Enter a parent domain name below if you would like to apply this certificate to all its sub-domains automatically using wildcards. This is useful when you want to add sub-domains later but don't want to update an existing certificate.
- Enable wildcard certificate
- Root domain for wildcard (for example, contoso.com or *.contoso.com):

At the bottom of the wizard, there are three buttons: 'Help', '< Back', and 'Next >', and a 'Cancel' button on the far right.

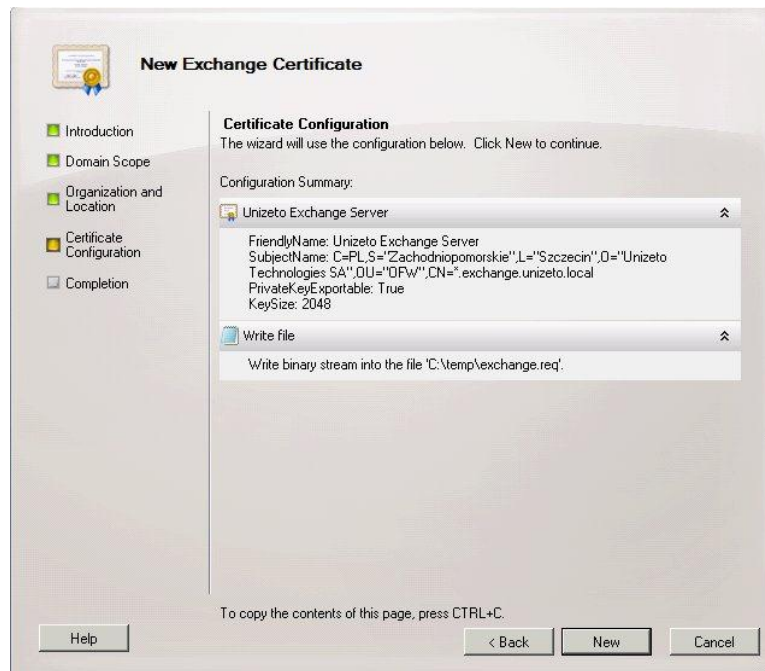
Następnie uzupełnij pola o następujące informacje: nazwa organizacji, jednostka organizacyjna, kraj, miasto, województwo. W ostatniej sekcji podaj nazwę i docelową lokalizację zapisu żądania CSR.

The screenshot shows the 'New Exchange Certificate' wizard in the Exchange 2007 management console. The 'Organization and Location' step is active, indicated by a yellow square in the left-hand navigation pane. The main content area contains the following text and controls:

- Organization and Location**
Use this page to enter the name of your organization, organizational unit, location, and certificate request file path.
- Organization:
- Organization unit:
- Location:
- Country/region:
- City/locality:
- State/province:
- Certificate Request File Path:
Specify the name of the request file in the text box below. Use the Browse button to select the folder where you want the request file to be created. The name must end with the extension ".req".

At the bottom of the wizard, there are three buttons: 'Help', '< Back', and 'Next >', and a 'Cancel' button on the far right.

W kolejnym kroku kreator wyświetli ekran podsumowujący wprowadzone dane. W celu finalizacji żądania należy wybrać przycisk **New**.



Po tym pojawi się potwierdzenie poprawności wygenerowania i zapisu żądania CSR.



Aby zakończyć proces wybierz **Finish**.

W konsoli Exchange pojawi się pozycja z żądaniem.

Name	Self Signed	Status	Services	Subject	Issuer
	False	The certificate is valid for Exchange Server usage.	IMAP, POP, IIS, SMTP	CN=EXCHSERV.exchange...	CN=exchange-E
	True	The certificate is valid for Exchange Server usage.	None	CN=exchange-EXCHSERV...	CN=exchange-E
	True	The certificate is valid for Exchange Server usage.	None	CN=WMSvc-EXCHSERV	CN=WMSvc-EX
Microsoft Exchange	True	The certificate is valid for Exchange Server usage.	IMAP, POP, SMTP	CN=EXCHSERV	CN=EXCHSERV
Unizeto Exchange Server	False	This is a pending certificate signing request (CSR).	None	C=PL, S=Zachodniopomor...	C=PL, S=Zacho

Exchange 2007 – Generowanie żądania wystawienia certyfikatu (na przykładzie certyfikatu Wildcard i domeny exchange.unizeto.local)

Wersja 1.1

UNIZETO TECHNOLOGIES S.A. ©

2. Wysyłanie żądania do CERTUM

Po zalogowaniu do systemu CERTUM, mając wygenerowane żądanie oraz złożone zamówienie w sklepie, wypełniamy formularz zgłoszeniowy i wklejamy żądanie CSR na stronie CERTUM. W tym celu wybierz menu **Aktywacja certyfikatów**. Następnie wybierz typ certyfikatu **Wildcard SSL** i aktywuj go przyciskiem **Aktywuj**.

PRODUKTY POMOC O FIRMIE Szukaj w sklepie

Strona główna » Moje konto » Aktywacja certyfikatów

Kody elektroniczne
Aktywacja certyfikatów
Zarządzanie certyfikatami
Historia zamówień
Dane adresowe
Narzędzia
Newsletter

Aktywacja certyfikatów

Nazwa usługi: Wildcard SSL
Status aktywacji:
Numer zamówienia:
Status płatności:
Szukaj

Nazwa usługi	Data zamówienia	Numer zamówienia	Status płatności	Status aktywacji
Wildcard SSL, 1 rok Wydanie	4 października 2011	ZDRAPKA/002656/04/10/2011	Zaksięgowano	Certyfikat nieaktywny Aktywuj

Wybierz **CSR** jako sposób dostarczenia klucza do certyfikatu. Następnie przejdź do kolejnego kroku przyciskiem **Dalej**.

Newsletter Warunki zakupu Mapa strony 801 540 340 Czat Email

ni UNIZETO TECHNOLOGIES Sklep

Twoje konto: A B Wyloguj Koszyk (pusty)

PRODUKTY POMOC O FIRMIE Szukaj w sklepie

Strona główna » Moje konto » Edycja szczegółów aktywacji

Kody elektroniczne
Aktywacja certyfikatów
Zarządzanie certyfikatami
Historia zamówień
Dane adresowe
Narzędzia
Newsletter

Aktywacja

1. Zamówienia 2. **Wybór metody** 3. Klucze 4. Dane 5. Potwierdzenie

Nazwa usługi: **Wildcard SSL, 1 rok Wydanie**

Wybierz sposób dostarczenia kluczy dla certyfikatu
 Generowanie pary kluczy
 CSR

Szczegółowe informacje na temat sposobów przygotowania żądania CSR, uzyskasz w zakładce Pomoc lub za pośrednictwem operatora naszej infolinii.

Dalej >>

Wklej **żądanie CSR**, przejdź do kolejnego kroku przyciskiem **Dalej**.

Kody elektroniczne
Aktywacja certyfikatów
Zarządzanie certyfikatami
Historia zamówień
Dane adresowe
Narzędzia
Newsletter

Aktywacja

1. Zamówienia 2. Wybór metody 3. **Klucze** 4. Dane 5. Potwierdzenie

Nazwa usługi: **Wildcard SSL, 1 rok**
Wydanie

CSR *

```
+QcT9+meZimbSuogx5LScAQHTQZ69K7ULwNXyZEs8hprINQM9szNamFB6ix30ZED  
siVReTOjvOx+jwU8GvW18IO/GuiDzyoZ1IH1/Ena6dSfaFTnSG0xecxZRIRFaSd  
S1w5bhKiDVzmdc5watGBAgMBAAGgggFLMBoGClSgAQ8gjcNAGMxDBYKNI4wLjYw  
MDIuMjBMBgkqhkiG9w0BCQ4xPzA9MA4GA1UdDwEB/wQEAwIFoDAMBgNVHRMBAf8E  
AjAMB0GA1UdDgQWBBSGWRDUS5i9joYQ5LioEsvMzJndMDBrBgkrBgEAYI3FRXU  
XjBcAgEFD9FWENIU0VSV1S1eGNoYWsN2S51bml6ZXRvLmXvYzFzdBjFWENIQU5H  
RVxFWENIU0VSV1QMIk1pY3Jvc29mdCSFeGNoYWsN2S5TZXJzaWN1SG9zdC1eGUw  
cgYKwYBBAGCNw0CAjFKMGICAQEeWgBNAGkAYWByAG8AcwBvAGYAdAAgAFAUwBB  
ACAAUwBDAGgAYQBuaG4AZQBSAACAQAQwByAHkAcAB0AG8AZwByAG8AcAB0AGkAYwAg  
AFAAcgBvAHYAaQBKAQUAcmBADAANBgkqhkiG9w0BAQUFAOACAQEAhOzhgqDCufO  
w89DqcRST2SBmLAKqAvQa4jPguSZVvNYTjnaNDxr2a/1xdutAXeZTtmXZHrnhBR  
rW3md7qB0q1ZMULgMq1WpJZyVI6qD6+brd+ER8J3FSZ4YjyBfCaAObAHJKI53ag3Y  
oEKHV180vzD3MbbNXIOWJhdFXcRTM2mlvMkG/VMM+KpAK1jwW2kXZFYsqVBcMEIT  
WB2I1hFrquPmCez80h8h0S6Zq4nJZQg+cCaGogx+XG1uzRoOoLyRY/XRzFktEXCI  
dKYNr2LxJXiMSbz2OKkPr1xWwzrMv1cjOzxXZpnTjQNTKXf2k27U52ncqvMx0BciP  
bkv/GSsz4g==  
-----END NEW CERTIFICATE REQUEST-----
```

<< Wstecz Dalej >>

UWAGA: W celu wklejania certyfikatu na stronie należy skopiować fragment tekstu od linii "--BEGIN CERTIFICATE --" do "--END CERTIFICATE--" (razem z tymi liniami!!!), używając do tego celu edytora tekstowego.

Upewniamy się, że w polu *E-mail* jest wpisany poprawny adres (na ten adres zostaną wysłane dalsze instrukcje).

PRODUKTY POMOC O FIRMIE

Szukaj w sklepie

Strona główna » Moje konto » Edycja szczegółów aktywacji

Kody elektroniczne
Aktywacja certyfikatów
Zarządzanie certyfikatami
Historia zamówień
Dane adresowe
Narzędzia
Newsletter

Aktywacja

1. Zamówienia 2. Wybór metody 3. Klucze 4. **Dane** 5. Potwierdzenie

Nazwa usługi: **Wildcard SSL, 1 rok**
Wydanie

Dane do certyfikatu:

Początek ważności certyfikatu: 2011-10-04

Koniec ważności certyfikatu: 2012-10-03

Domena *: *.exchange.unizeto.local

Organizacja: Unizeto Technologies SA

Jednostka organizacyjna: OFW

Kraj *: Polska

Email: gggruczyk@unizeto.pl

<< Wstecz Dalej >>


Pojawi się strona, na której możemy się upewnić, że nasze żądanie CSR zostało wygenerowane na prawidłowe dane.

Uwaga: Należy się upewnić, że w polu podmiot jest wpisana poprawna nazwa naszej strony (jeśli kupujemy certyfikat na domenę www.moja.domena.pl upewnijmy się, że ta nazwa widnieje w tym polu)!!!

Istnieje również możliwość zmiany okresu ważności certyfikatu.

Upewniwszy się co do poprawności wprowadzonych danych należy potwierdzić załączone oświadczenie klikamy **Aktywuj**.

Jednostka organizacyjna OFW
Kraj Polska
Email gggruczyk@unizeto.pl
Domena *.exchange.unizeto.local

 Prosimy o dokładną weryfikację danych do certyfikatu. Po dokonaniu aktywacji usługi, zmiana danych nie będzie możliwa.

Struktura certyfikatu:

Podmiot E=gggruczyk@unizeto.pl,
CN=*.exchange.unizeto.local, OU=OFW,
O=Unizeto Technologies SA, C=PL
Alt. nazwa podmiotu dNSName=*.exchange.unizeto.local,
dNSName=exchange.unizeto.local

Oświadczenie

ZANIM ZŁOŻYSZ WNIOSEK O WYDANIE CERTYFIKATU, POTWIERDZISZ GO, BĄDŹ UŻYJESZ DO REALIZACJI PIERWSZEGO PODPISU POWINIENIEŚ PRZECZYTAĆ TEKST NINIEJSZEGO OŚWIADCZENIA. JEŚLI NIE ZGADZASZ SIĘ Z WARUNKAMI NINIEJSZEGO OŚWIADCZENIA, NIE SKŁADAJ WNIOSKU O WYDANIE CERTYFIKATU, NIE POTWIERDZAJ I NIE UŻYWAJ GO.

Niniejsze oświadczenie obowiązuje od momentu przesłania przez Ciebie wniosku o wydanie certyfikatu do CERTUM - Powszechne Centrum Certyfikacji. Przedkładając wniosek o wydanie certyfikatu żądasz od organu je wydającego rozpatrzenia i wydania certyfikatu; jednocześnie oświadczasz, że akceptujesz warunki w nim określone.

Usługi certyfikacyjne świadczone są zgodnie z zasadami określonymi w Kodeksie Postępowania Certyfikacyjnego (KPC), który przez przywołanie staje się integralną częścią niniejszego oświadczenia. Kodeks Postępowania Certyfikacyjnego dostępny jest poprzez internet w repozytorium CERTUM - Powszechne Centrum Certyfikacji. Adresem http://www.certum.pl/repozytorium/ lub za

Potwierdzam
oświadczenie *

<< Wstecz Aktywuj

Żądanie certyfikatu zostało wysłane do Centrum Certyfikacji. Na konto email podane w żądaniu zostaną przesłane informacje dalszego postępowania.

3. Instalacja certyfikatów pośrednich na serwerze

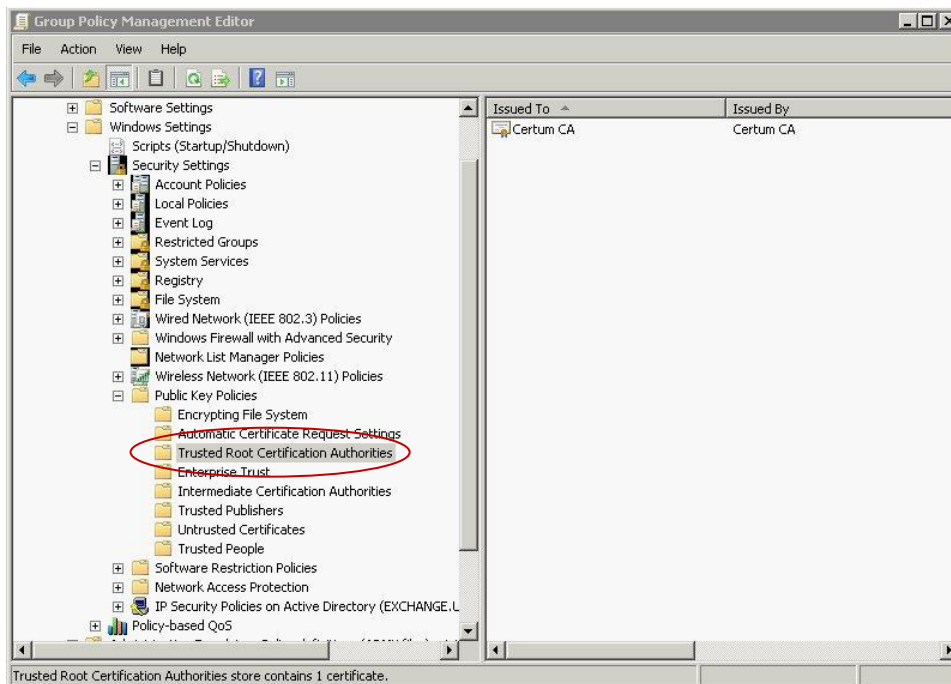
Bardzo ważnym elementem są certyfikaty urzędów pośrednich. Należy je zainstalować na serwerze WWW aby przeglądarka internetowa poprawnie zweryfikowała wystawcę certyfikatu.

Proszę wejść na stronę certum.pl i z górnego menu wybrać „Obsługa certyfikatów a następnie **Zaświadczenia i klucze**. Proszę zapisać certyfikaty urzędów **Certum CA**, **Certum Level I CA**, **Certum Level II CA**, **Certum Level III CA** oraz **Certum Level IV CA**. Proszę wybrać certyfikaty dla serwerów SSL/TLS.

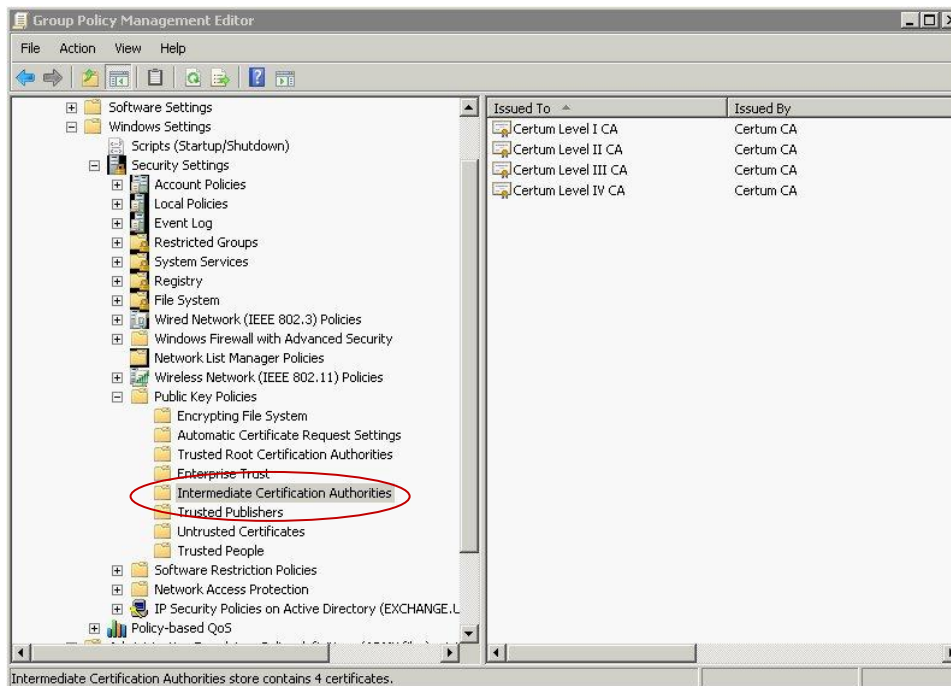
W celu instalacji certyfikatów roota oraz pośrednich należy z menu **Start-Programs-Administrative Tools** wybrać **Group Policy Management**.

UWAGA: W celu instalacji konsoli **Group Policy Management** wykonaj czynności opisane pod adresem: <http://technet.microsoft.com/en-us/library/cc754841.aspx>

Po uruchomieniu konsoli **Group Policy Management** należy zaimportować zapisane wcześniej certyfikaty Certum CA do **Trusted Root Certification Authorities**

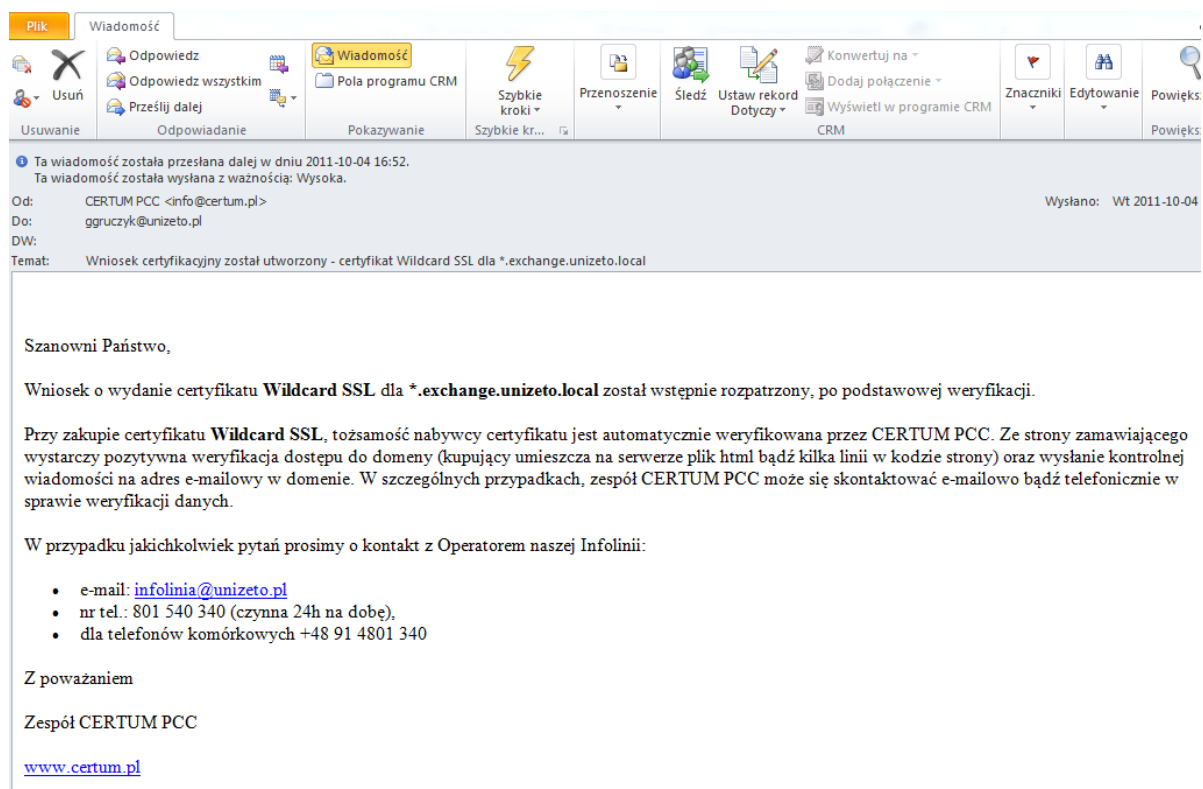


oraz Certum Level I CA, Certum Level II CA, Certum Level III CA oraz Certum Level IV CA do **Intermediate Certification Authorities**.



4. Instalacja Certyfikatu

Po wykonaniu powyższej procedury z poprzedniego punktu otrzymamy stosownego e-maila z z informacją o wystawieniu certyfikatu.



Należy zalogować się na swoje konto sklepu <https://sklep.unizeto.pl>

PRODUKTY POMOC O FIRMIE Szukaj w sklepie

Strona główna » Moje konto » Zarządzanie certyfikatami

Kody elektroniczne

Aktywacja certyfikatów

Zarządzanie certyfikatami

Historia zamówień

Dane adresowe

Narzędzia

Newsletter

Zarządzanie certyfikatami

Nr seryjny	Profil certyfikatu	Podmiot	Ważny od	Ważny do	Status
40658f696751f 3a5d429366c48 786f43	Commercial SSL	C=PL, CN=dwrsod.e-uw.gov.pl, E=info@duw.pl	5 października 2011 08:37:03	4 października 2012 08:37:03	✔ Ważny
54b1f1a5a3788 21c289c80dca8 a0533f	Wildcard SSL	C=PL, O=Unizeto Technologies SA, OU=OFW, CN=*.exchange.unizeto.local, E=ggruczyk@unizeto.pl	5 października 2011 07:55:36	4 października 2012 07:55:36	✔ Ważny

Nr seryjny 54b1f1a5a378821c289c80dca8a0533f

C PL

O Unizeto Technologies SA

OU OFW

CN *.exchange.unizeto.local

E ggruczyk@unizeto.pl

dNSName *.exchange.unizeto.local

dNSName exchange.unizeto.local

Unieważnij Zainstaluj własny Odnów

Zapisz binarnie Zapisz tekstowo

Następnie z sekcji **Zarządzanie certyfikatami** wybierz wystawiony certyfikat. Rozwiń informacje o certyfikacie a następnie zapisz certyfikat w postaci binarnej ***.cer** lub tekstowej ***.pem**

Kolejnym krokiem jest instalacja certyfikatu w serwerze Exchange 2010. W konsoli **Exchange Management Console** rozwiń drzewo i znajdź **Server Configuration**. W dolnym oknie zaznacz żądanie certyfikatu.

Exchange Management Console

Server Configuration 1 object

Name	Role	Version
EXCHSERV	Hub Transport, Client Acc...	Version 14.1 (Build 218.15)

EXCHSERV 5 objects

Exchange Certificates

Name	Self Signed	Status
Microsoft Exchange	True	The certificate is valid for Exchange Server us...
Unizeto Exchange Server	False	This is a pending certificate signing request (C...

Actions

Server Configuration

- Modify Configuration Domain Controller...
- Export List...
- View
- Refresh
- Help

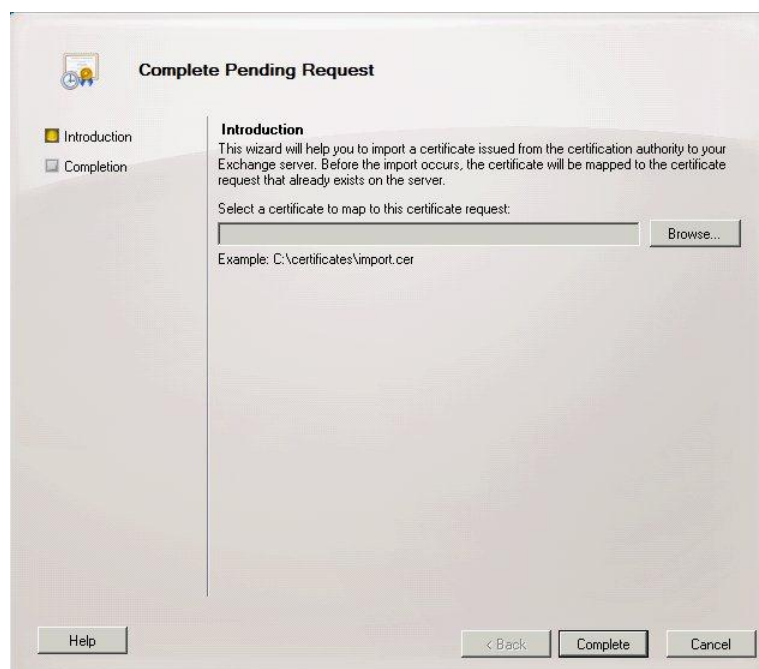
EXCHSERV

- Manage Mailbox Role
- Manage Client Access Role
- Manage Hub Transport Role
- Manage Diagnostic Logging Properties...
- Enter Product Key...
- New Exchange Certificate...
- Import Exchange Certificate...
- Properties
- Unizeto Exchange Server**
 - Complete Pending Request...
 - Remove
 - Open
 - Help

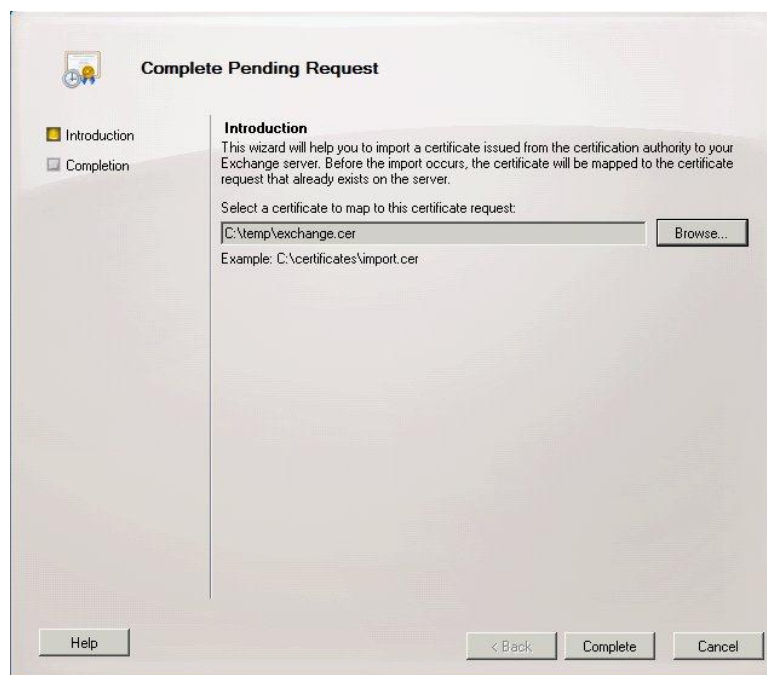
Prawym klawiszem myszy wywołaj menu kontekstowe lub w sekcji w prawym dolnym rogu i wybierz **Complete Pending Request..**



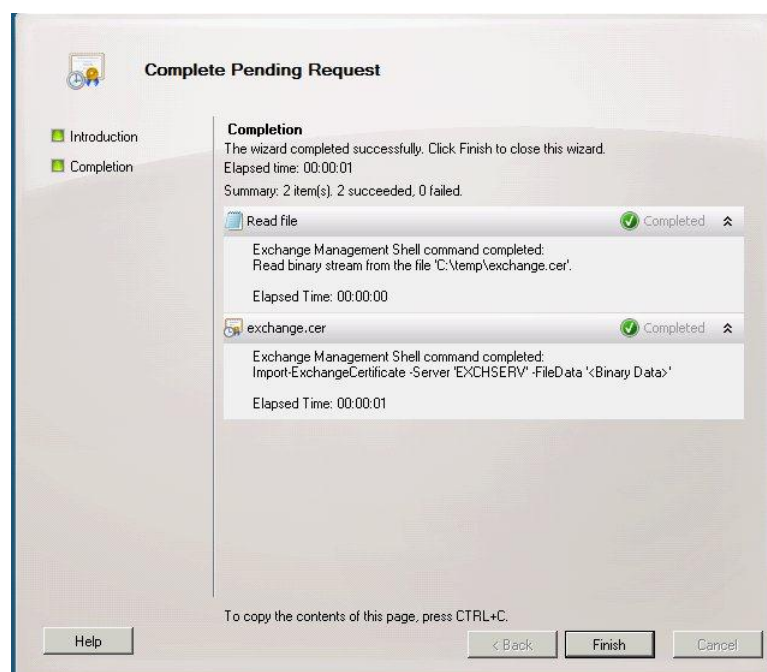
Na ekranie pojawi się kreator importu certyfikatu.



Wskaż lokalizację pliku *.cer .



Wybierz przycisk **Complete** w celu wykonania importu.



Zakończ pracę kreatora przyciskiem **Finish**.

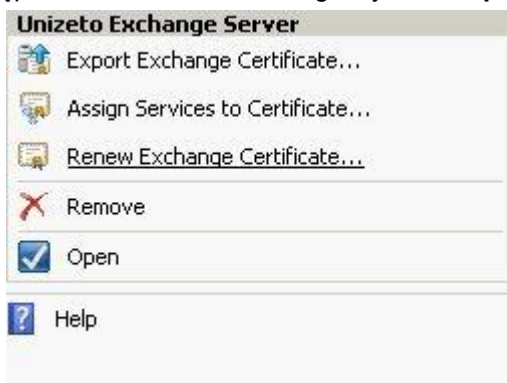
5. Przypisywanie usług do certyfikatu Wildcard SSL

W celu przypisania usług takich jak: POP, SMTP, IMAP, IIS do zainstalowanego certyfikatu należy

zaznaczyć certyfikat. Następnie należy wywołać menu kontekstowe i wybrać **Assign Services to Certificate...** Na ekranie pojawi się kreator pozwalający na przypisanie usług do certyfikatu. Wskaż usługi z którymi ma być powiązany certyfikat (np. Internet Information Services, SMTP).

6. Wykonywanie kopii zapasowej certyfikatu i klucza prywatnego

W celu wykonania kopii klucza prywatnego uruchom **Exchange Management Console**, z listy wskaż zainstalowany certyfikat. Następnie z menu kontekstowego wybierz **Export Exchange Certificate**.



W kolejnym kroku należy podać lokalizację zapisu pliku, jego nazwę oraz hasło chroniące plik pfx.